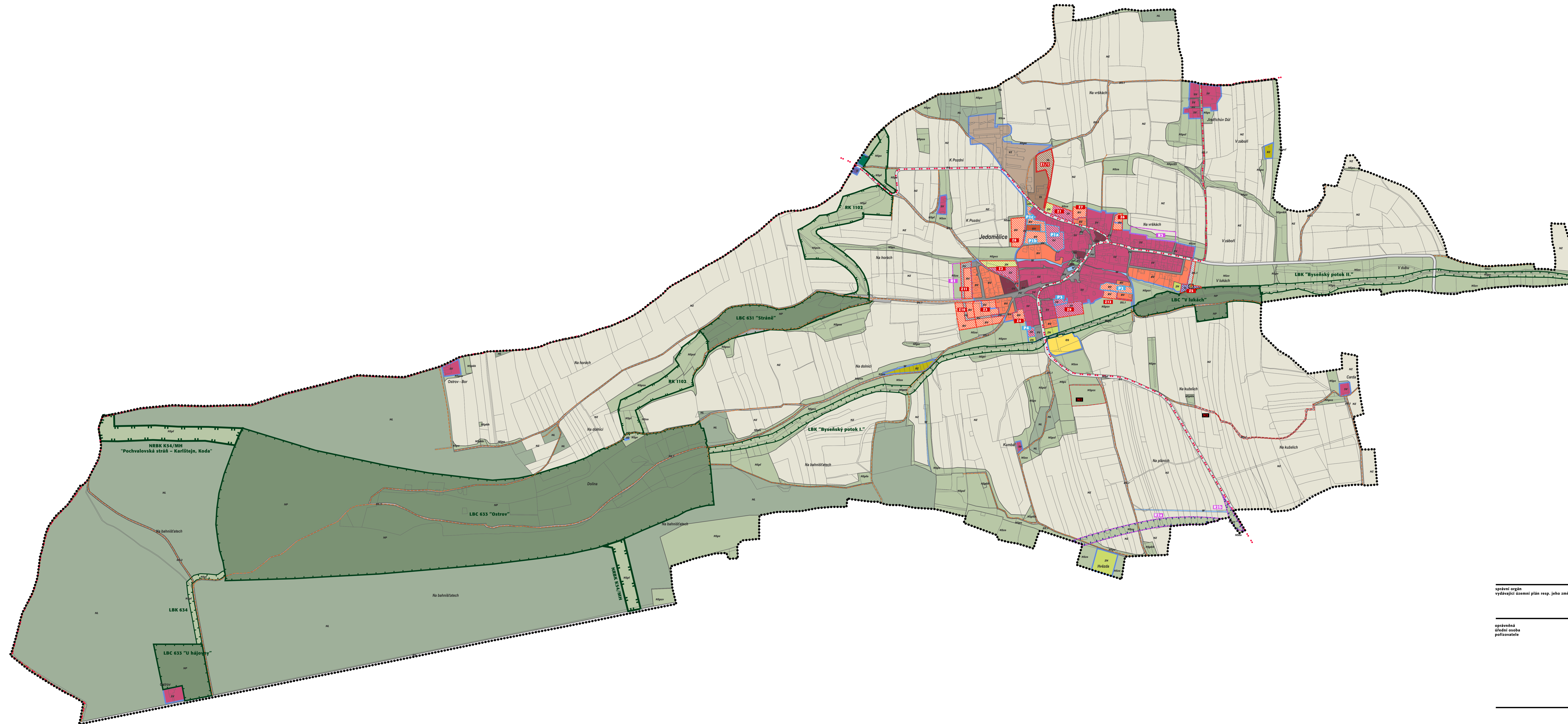


# HLAVNÍ VÝKRES - ÚZEMNÍ PLÁN JEDOMĚLICE

(úplné znění po změně č.1)

M 1 : 5 000  
DUBĚN 2019



.....	základní členění území
—	řešené území (Obec Jedomělce - k.ú. Jedomělce, okres Kladno)
—	hranice zastavěného území (stanovené k datu 18.1.2019)
—	území řešené změnou č.1 ÚP - lokalita Z1/1
—	zastavitelné plochy (Z)
—	plochy přestavby (P)
—	plochy územních rezerv (R)
stav    návrh	<b>urbanistická koncepce (plochy s rozdílným způsobem využití)</b>
SV	plochy smíšené obytné - venkovské [SV]
BV	plochy bydlení v rodinných domech - venkovské [BV]
BH	plochy bydlení - v bytových domech [BH]
OB	plochy občanského vybavení - veřejná infrastruktura [OV]
OS	plochy občanského vybavení - sport [OS]
OH	plochy občanského vybavení - hřištitvy [OH]
RZ	plochy individuální rekreace - zahradkářské osady [RZ]
VL	plochy výroby a skladování - lehký průmysl [VL]
VZ	plochy výroby a skladování - zemědělská a lesnická výroba [VZ]
ZN	plochy zeleně - zeleň nezastavitelných soukromých zahrad [ZN]
PV	plochy veřejných prostranství [PV]
ZV	plochy veřejných prostranství - veřejná zeleň [ZV]
TI	plochy technické infrastruktury - inženýrské sítě [TI]
DS	plochy dopravní infrastruktury - silniční doprava [DS]
DS.1	plochy dopravní infrastruktury - místní a účelové komunikace [DS.1]
DS.2	plochy dopravní infrastruktury - účelové lesní komunikace [DS.2]
NL	plochy lesní [NL]
W	plochy vodní a vodohospodářské [W]
NZ	plochy zemědělské [NZ]
NP	plochy přírodní [NP]
NSx	plochy smíšené nezastavěného území [NSx]
	(index přípustných funkcí (x): p - přírodní, v - vodohospodářská, z - zemědělská, l - lesní, o - ochranná/izolační/protirozni, r - rekreační, kh - kulturně-historická, u - urbanizovatelná)
stav    návrh	<b>koncepce uspořádání krajiny - ÚSES a ochrana přírody</b>
RBK	nadregionální biokoridor (RBK), funkční
RBK	regionální biokoridor (RBK), funkční
LBK	lokální biokoridor (LBK), funkční
LBC	lokální biocentrum (LBC), funkční
	návrh opatření nestavební povahy v krajině (N)
stav    návrh	<b>koncepce dopravní infrastruktury</b>
	koridor územní rezervy pro silniční obchvat Hvězdý
	účelové komunikace v krajině
	turisticky značená cyklotrasa
stav    návrh	<b>koncepce technické infrastruktury</b>
	čistištna odpadních vod Jedomělce

<b>Záznam o účinnosti</b>	
vydávající územní plán resp. jeho změnu	..... ..... ..... .....
oprávněná úřední osoba pořizovatele	..... ..... ..... .....

<b>projektant</b>	Ing. arch. Michaela Štáflerová
adresa	Na Mláčce 2717/2g, 160 00 Praha 6
.....	.....
.....	.....