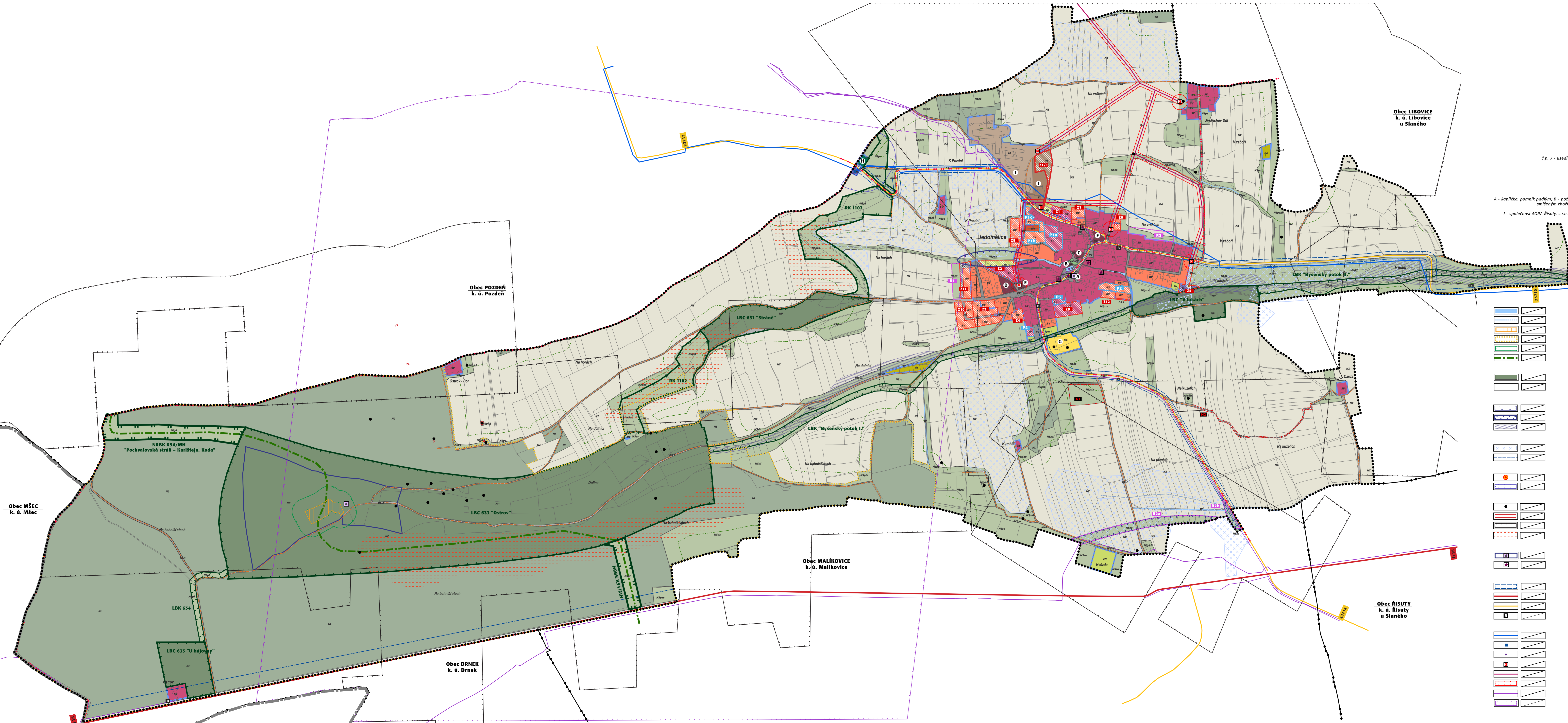
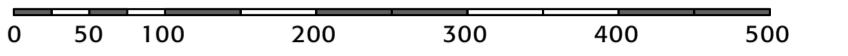


# KOORDINAČNÍ VÝKRES - ODŮVODNĚNÍ ÚP JEDOMĚLICE

(úplné znění po změně č.1)

M 1 : 5 000  
DUBĚN 2019



**ODKAZY - NEMOVITÉ KULTURNÍ PAMÁTKY:**  
27322/2-621 - kaple (návěs v Jedomělicích);  
19243/2-690 - zaniklá ves, archeologické stopy (les Ostrov);  
16399/2-690 - tvrz Na Zámkách, archeologické stopy (les Ostrov).

**ODKAZY - ARCHITECTONICKY VÝZNAMNÉ STAVBY, DROBNÉ PAMÁTKY:**  
č.p.7 - usedlost s bránou a zděným zemědělským domem z 1. pol. 19. stol. a zděnou stodolou z přelomu 18. a 19. stol.  
č.p.24 - zděný potový dům s bránou z poloviny 19. stol.  
č.p.26 - zachovalé sušárna ovoce s konce 19. stol.  
pamník padlým v I. sv. válce; boží muka.

**ODKAZY (vyráženo písmenem v bílém poli):**  
A - kaplička, pomník padlým; B - požární zbraňnice; C - obecní úřad, knihovna; D - sákolovna; E - obchod se smíšeným zbožím; F - mateřská škola; G - sportoviště (záhrada); H - veřejné publiké.

**ODKAZY - AREÁLY VÝROBY A SKLADOVÁNÍ:**  
ODKAZY - firma Filikom, s.r.o., výroba vzduchových filtrů a odlučovačů.  
I - společnost AGRA Řisuty, s.r.o. - živočišná výroba a zpracování chmele; J - firma Filikom, s.r.o., výroba vzduchových filtrů a odlučovačů.

**LIMITY VYUŽITÍ ÚZEMÍ (VYPLYVAJÍCÍ Z PRÁVNÍCH PŘEDPISŮ A SPRÁVNÍCH ROZHODNUTÍ A DALŠÍ OMEZENÍ VE VYUŽITÍ ÚZEMÍ)**

**ochrana přírody a krajiny**  
vodní toky (VKP) a plochy katastrálně neúvodňované drobné vodoteče  
přírodní památka Ostrov u Jedomělce (ochrana teplotní květeny)  
přírodní park Dřbáb  
OP přírodní památky  
osa NRBK  
pozemky určené k plnění funkce lesa  
hranice 50 m od okraje lesa

**ochrana vod**  
OP vodárenských zařízení  
území ohrožené záplavou při nepříznivých klimatických podmínkách  
vymezené záplavové území (Q100) Byseňského potoka

**ochrana zemědělského půdního fondu**  
investice v půdním fondu  
zatravněný vodní tok (HMZ)

**ochrana staveb**  
objekt požární ochrany  
OP veřejného pohřebiště

**inženýrsko-geologické vlivy v území**  
důlní díla  
stavební územě  
hranice posuvných poddolovaných území  
sešuvná území - potenciální

**ochrana památek a architektonicky významných staveb**  
nemovitá kulturní památka - viz odkazy  
architektonicky významné stavby - viz. odkazy

**ochrana dopravní infrastruktury**  
ochranné pásmo silnice (mimo současně zastavěné území obce)  
silnice I. třídy  
silnice III. třídy  
zastávka pravidelné autobusové dopravy

**ochrana technické infrastruktury**  
vodovod pro veřejnou potřebu (přiváděcí a zásobovací řady)  
vodárenská zařízení (vrt, vodojem s úpravou vody)  
vodárenská nádrž (požární, hospodářská)  
trafostanice  
nadzemní vedení elektro VN 22 kV  
ochranné pásmo nadzemního vedení elektro VN a trafostanice  
telekomunikační kabel  
OP telekomunikačních vedení (vyjma kabelů KS)

stav	návrh
SV	SV
BV	BV
BH	BH
OS	OS
OS	OS
RZ	RZ
VL	VL
VZ	VZ
ZN	ZN
PV	PV
ZV	ZV
TI	TI
DS	DS
DS.1	DS.1
DS.2	DS.2
NL	NL
W	W
NZ	NZ
NP	NP
NSx	NSx
NSk	NSk

**koncepte uspořádání krajiny - ÚSES a ochrana přírody**  
nadregionální biokoridor (NRBK), funkční  
regionální biokoridor (RBK), funkční  
lokální biokoridor (LBK), funkční  
lokální biocentrum (LBC), funkční  
návrh opatření nestavební povahy v krajině (N)

**koncepte dopravní infrastruktury**  
koridor územní rezervy pro silniční obchvat Hvězdý  
účelové komunikace v krajině  
turistický značený cyklotrasa

**koncepte technické infrastruktury**  
čistírna odpadních vod Jedomělce

stav	návrh	územní rezerva
W	W	W
NZ	NZ	NZ
NP	NP	NP
NSx	NSx	NSx
NSk	NSk	NSk

**projekant:**  
Ing. arch. Michaela Štáflerová

**atelier:**  
Na Mičance 2717/2g, 160 00 Praha 6

**Pozn.:** Ve výkresu nejsou vyznačeny stoky dešťové oddílné kanalizace, nadzemní části vedení NN a telekomunikačních kabelů.  
Jevy mimo řešené území jsou zobrazeny pouze v bezprostředním okolí.  
Území obce nespádá do vymezených zranitelných oblastí.  
Celé území obce spadá do území s potenciálními archeologickými nálezy.

**Ing. arch. Michaela Štáflerová**  
autorský architekt ČKA 03 12